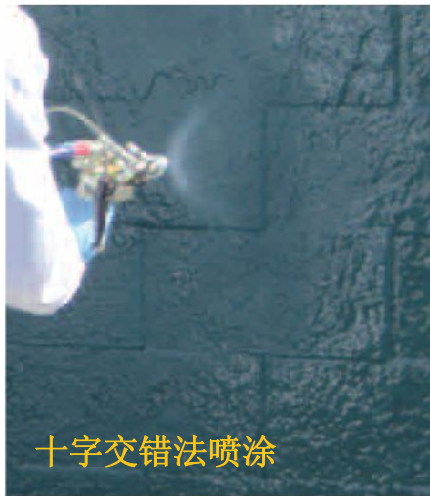


# 协同增效喷涂系统系列产品

LPG主机 · LOCK 'N LOAD 喷枪™ · 化学过程——协同增效



填充施工缝



十字交错法喷涂



微晶喷涂/灌注

Lock 'N Load™ Gun



**LPG**  
SYNERGY SERIES

提供一定使用时间保险

SPI现推荐一款采用低压齿轮泵（LPG）主机的协同增强喷涂系统。LPG主机，专为协同增效喷涂系统而研发，能喷涂或灌注聚脲弹性体以及聚氨酯泡沫，输出量高达0.75加仑/分钟。

- 标准化设计
- 操作简单易学
- 质轻，易携带
- 低压、低热
- 电源：110V，亦可接标准电
- 现场设备维护或修理量低
- 拆卸及替换零部件简单

如您需要更多关于LPG主机，协同增强喷涂系统及SPI其它产品的信息，请联系任意一个SPI代理商

特种产品公司-----华盛顿州莱克伍德市D区St.Ct.S.街104座2410房

电话：(800) 627-0773 or (253) 588-7101 传真：(253) 588-7196

邮箱：info@specialty-products.com 网址：www.specialty-products.com

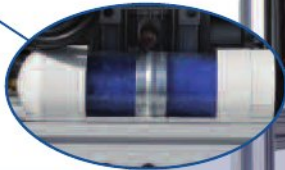
**SPI**  
Leading the Polyurea Evolution



17.5"x18"x10.5" 76磅

机载空压机能为抽料泵提供足够大的压力

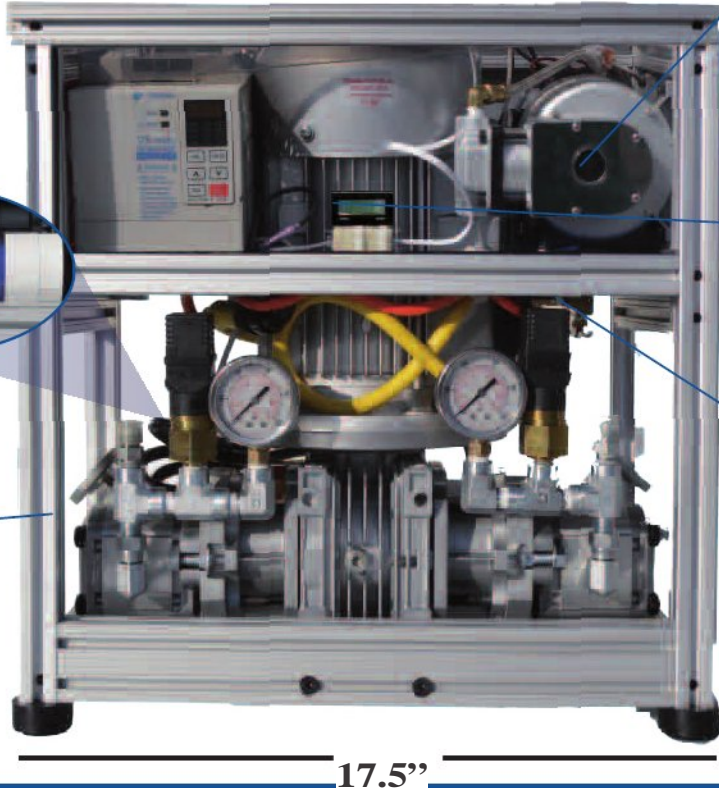
空气干燥用硅胶可循环利用



数显液体流量计精度0.1加仑

LPG主机模块化的设计最大化减少了现场设备维护量，现场维修甚至重新组装设备所需的时间不超过10分钟。其中，比例泵造价低，是消耗品。

LPG主机能耗比电吹风还低，采用单相电（15A）即可。



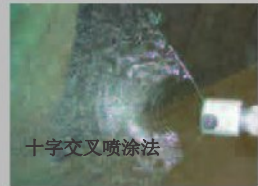
## Lock 'N Load™ Gun

螺旋推进喷涂/灌注泡沫  
协同增强系列聚氨酯泡沫以及聚脲弹性体



- Lock'N Load™ 喷枪(模块化的喷枪开关，压力开关以及保险开关) 能实现附属设备的快速更换和组装
- 无气十字交叉喷涂  
最低能减少75%因空气引入的微粒
- 螺旋推进喷涂/灌注泡沫  
协同增强系列聚氨酯泡沫及聚脲弹性体
- 接缝/裂纹填充  
采用自流平，半刚性的聚脲，特别适合用来填充施工缝、裂纹、各种结合面以及修复破损的表面结构

注意：为获得良好的喷涂效果，宜采用LPG主机以及十字交叉喷涂法，喷涂用料的粘度不宜超过300CPS



十字交叉喷涂法

特种产品公司-----华盛顿州莱克伍德市D区St.Cl.S.街104座2410房  
电话：(800) 627-0773 or (253) 588-7101 传真：(253) 588-7196  
邮箱：info@specialty-products.com 网址：www.specialty-products.com

